

WHERE DOES MY
GARBAGE GO?
¿A DÓNDE SE VA
MI BASURA?



2018 Edition. • 2018 Edición.



**National
Waste & Recycling
Association**SM



Collect. Recycle. Innovate.

Women's Council

This coloring book was a combined effort of many people that worked hard to put together an enjoyable and educational tool to teach the children in and outside our industry about the route that garbage takes from kitchen to landfill.

It is our hope that you will enjoy this coloring book!

NWRA Women's Council 2018
First published in 2003.

Este libro para colorear es el resultado del esfuerzo de mucha gente, que han trabajado fuerte para hacer de éste una herramienta educativa y divertida, con el fin de enseñar a los niños el proceso que sigue la basura desde la cocina hasta el vertedero.

¡Por favor disfrútalo!

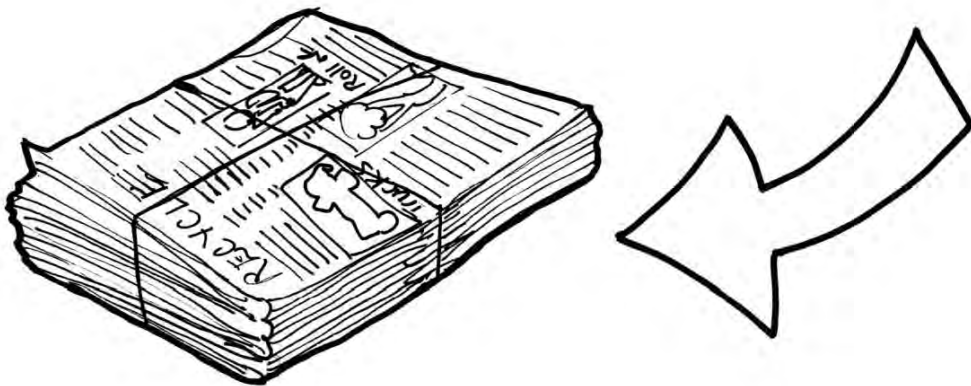
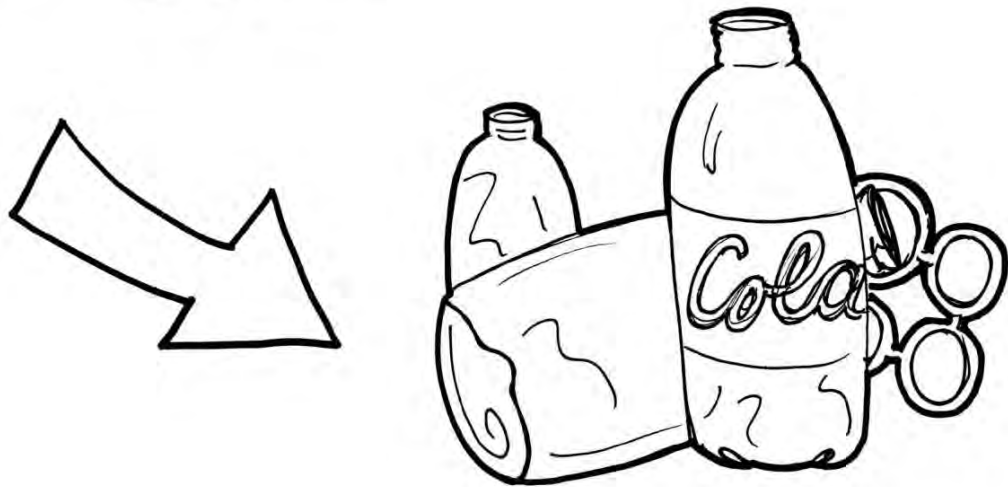
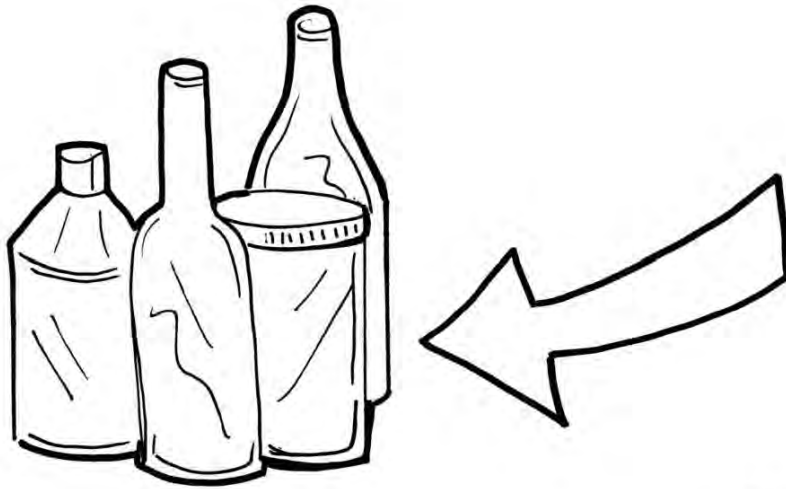
To find out more about the
Women's Council visit our website.

www.wasterecycling.org



“Where does my garbage go?”

¿A dónde se va mi basura?



If you recycle, that means you sort out the glass, paper and plastics.

Reciclar, significa que separas el vidrio, el papel y el plástico.



On collection day the can or cart is taken to the street.

El día en que se recoge la basura, el bote o el contenedor se lleva a la calle.



Once the carts are on the street they are picked up. The way the drivers collect the garbage is called their "route".

Una vez que los carritos están en la calle, son recogidos. La forma en que los conductores recogen la basura se llama ruta.



The garbage truck comes to pick the garbage up.

El camión de basura viene a recoger la basura.



There are many kinds of garbage trucks. This is a rear loader. It is loaded from the back.

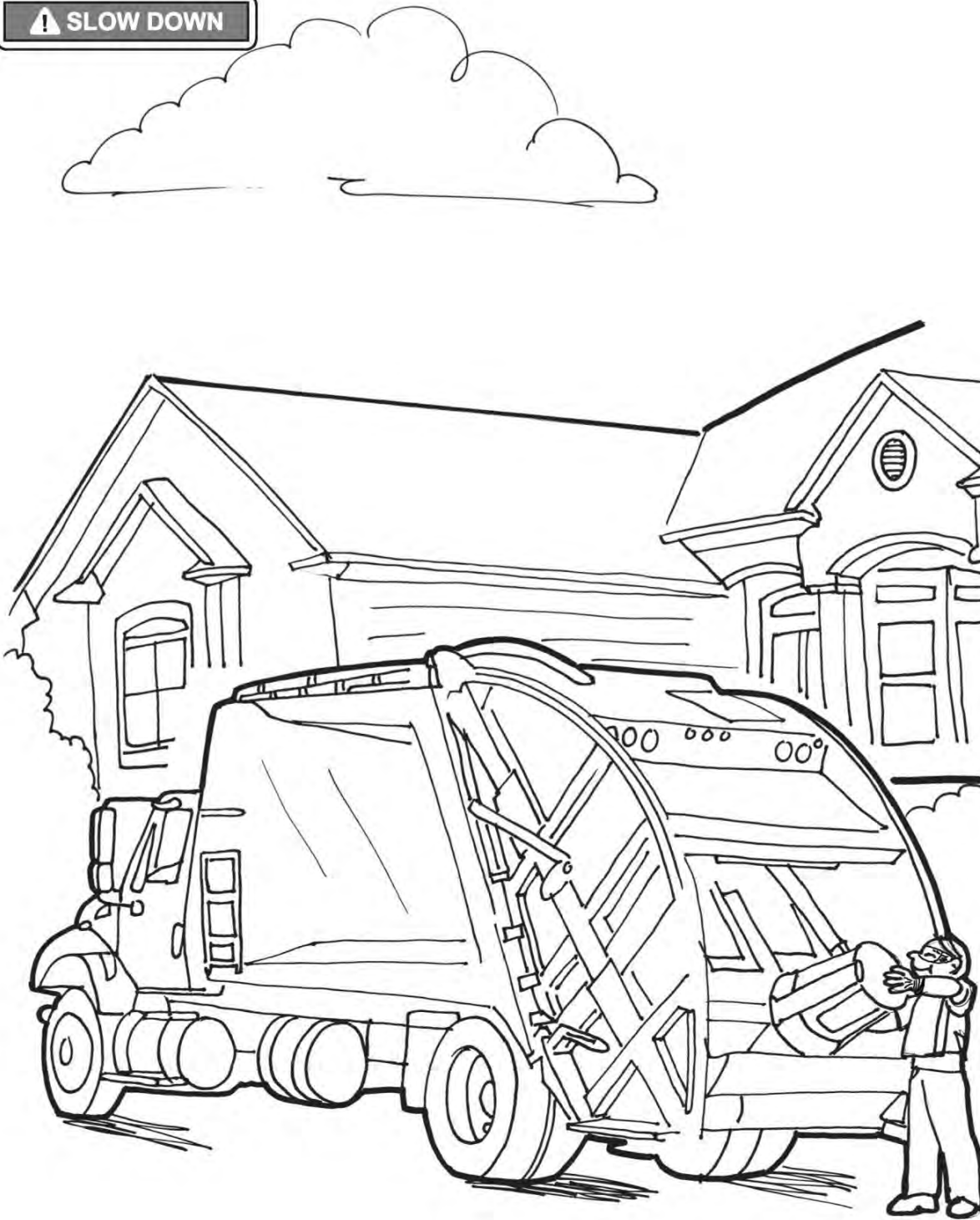
Hay muchos tipos de camiones para la basura. Este es un camión para la basura de carga trasera. La depositan por la parte de atrás.



On a rear loader, a man rides on the back and he is called a helper.

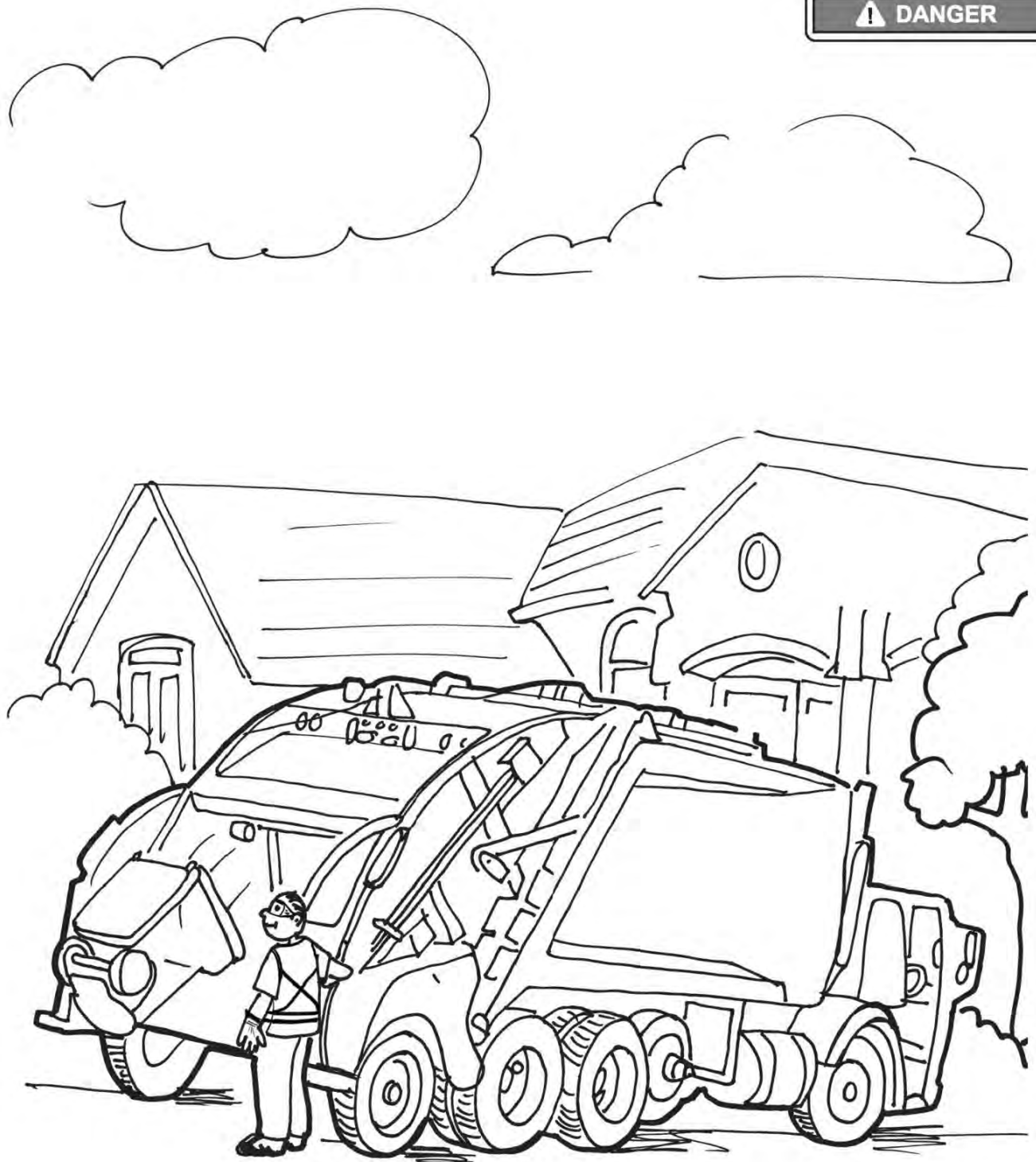
En un camión de carga trasera, un hombre va agarrado en la parte de atrás y a él se le llama "ayudante".

⚠ SLOW DOWN



Sometimes the garbage is loaded into the truck by hand.

A veces la basura se carga en el camion a mano.



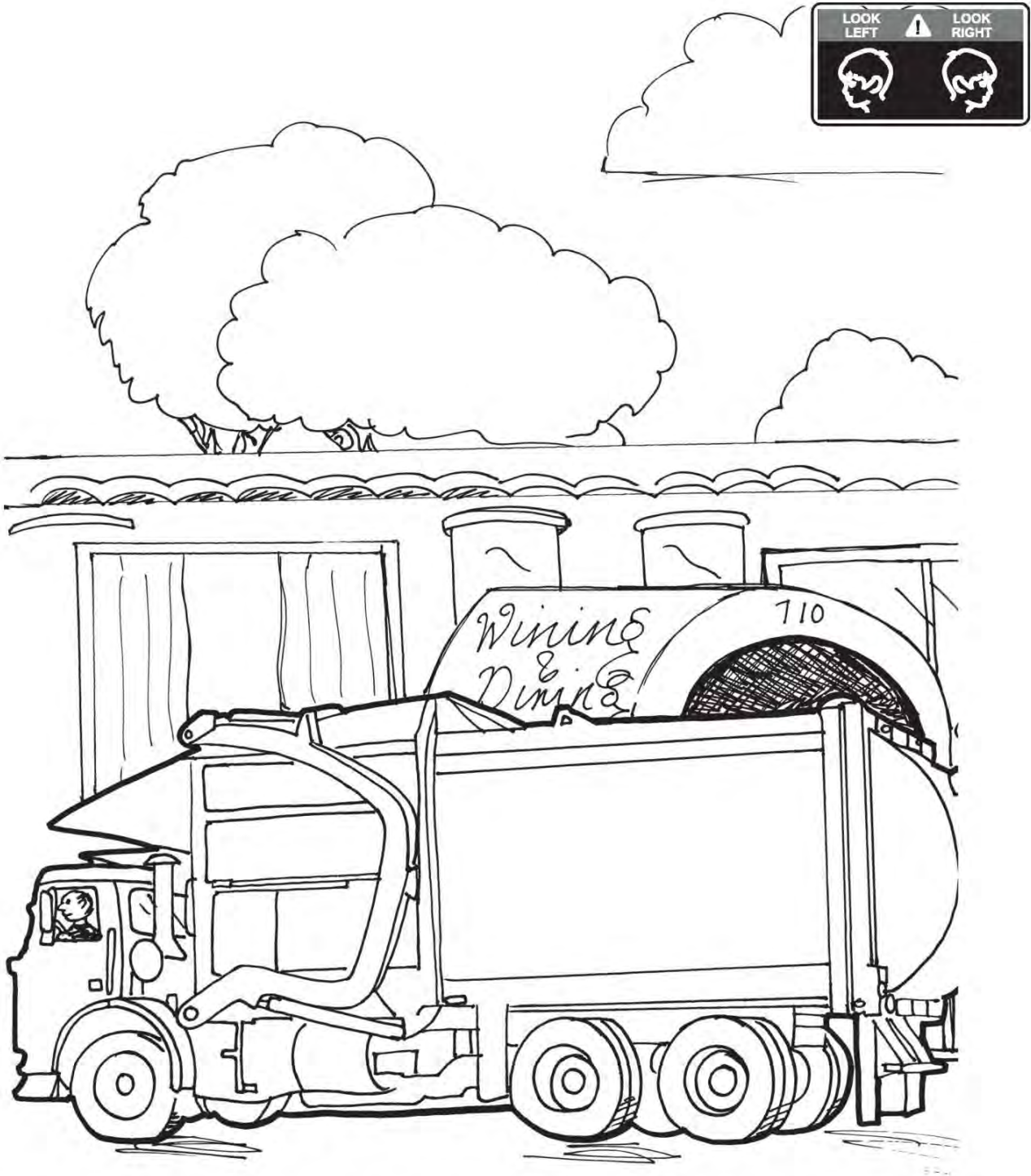
Other times he uses a cart lifter because the cans are too heavy.

Otras veces usan un levantador mecánico porque los botes están muy pesados.



Sometimes the garbage is big so a grapple truck is used to load the garbage.

A veces la basura es tan grande, que se usa un camión con garfios para levantarla.



This is a front loader. It is loaded from the front. This truck is big and the driver does all the work.

Este es un camión de carga frontal. Depositan los botes por la parte delantera del camión. Este camión es grande y el conductor hace todo el trabajo.



This is an automated side loader. It is loaded from the side. It has an arm that swings out and picks up the can. The driver stays in the truck.

Este es uno de carga lateral automatizado. Depositan el bote por un costado del camión. Tiene un brazo que se desdobra y levanta la basura. El conductor se queda adentro del camión.



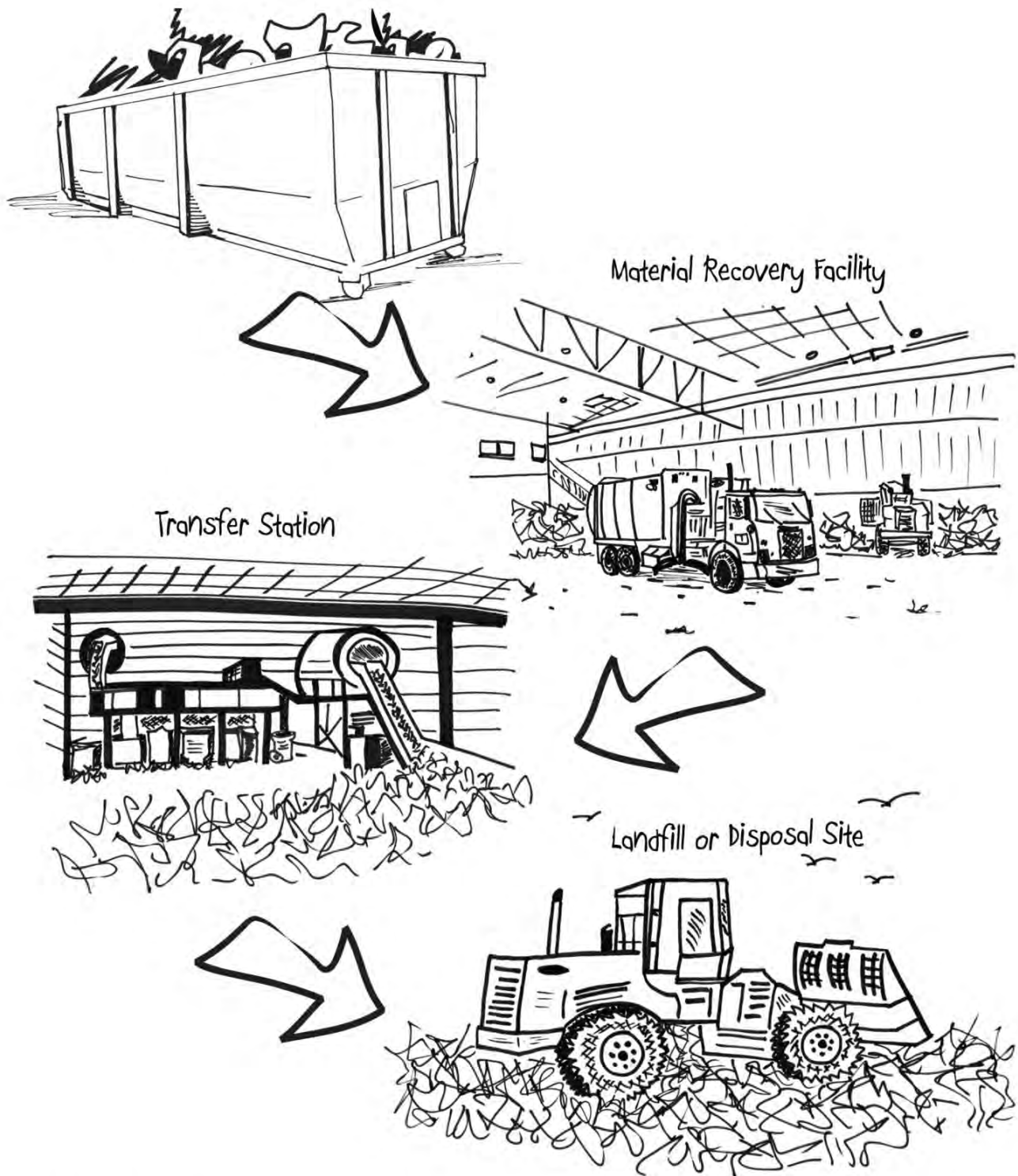
All the men and women that work on the trucks wear safety clothing: hats, vests and safety shoes.

Todos los hombres y mujeres que trabajan en los camiones, utilizan ropa de seguridad: cascos, chalecos y botas de seguridad.



A rear vision camera that is on the back of the truck helps the drivers see what is behind them.

La cámara retrovisora, situada en la parte trasera del camión, ayuda a los conductores para ver lo que hay detrás de ellos.



After the garbage is loaded into the truck it goes to a Material Recovery Facility, Transfer Station or Landfill.

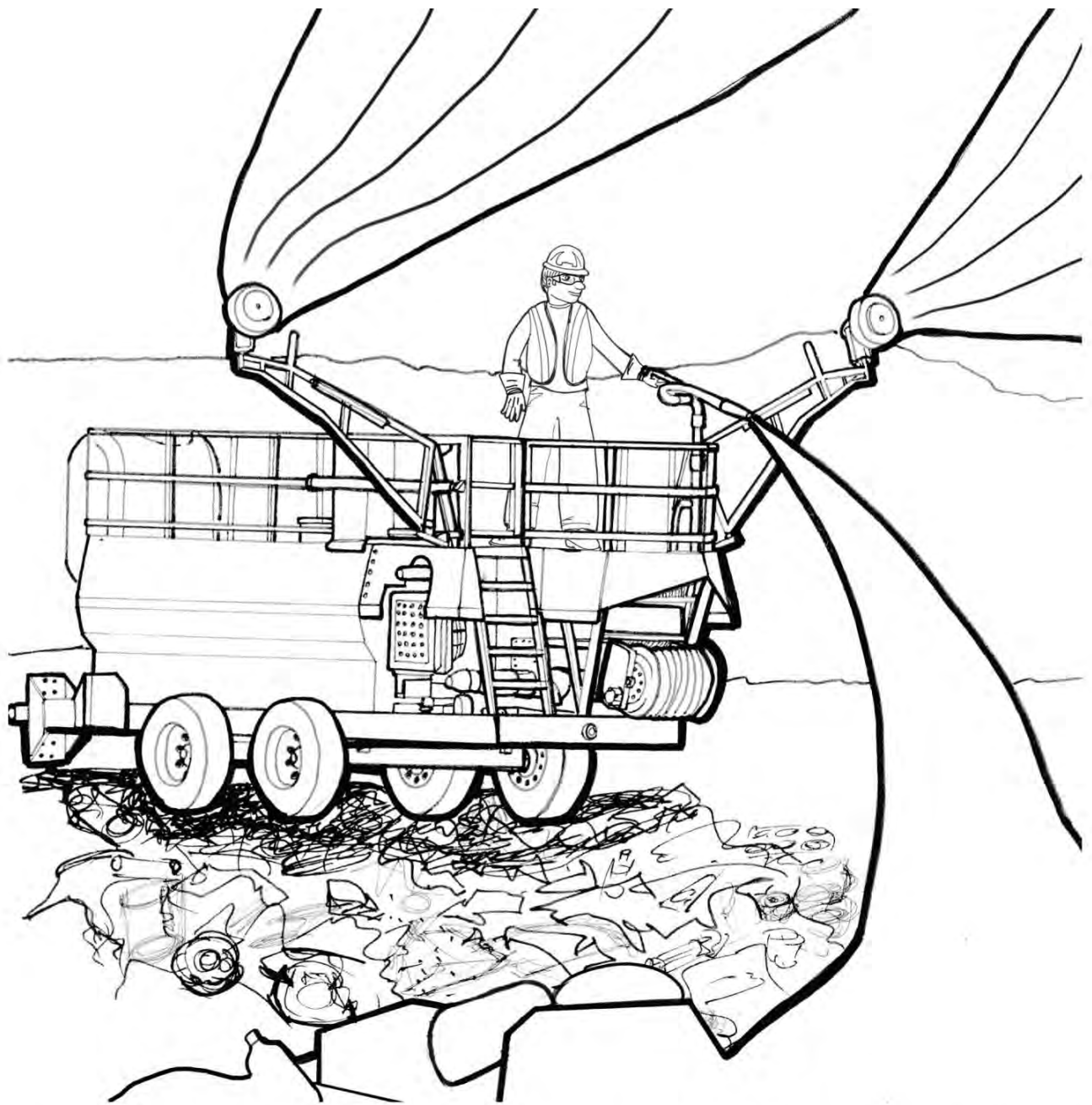
Después de que la basura es cargada en el vehículo recolector, se lleva a una planta de reciclaje, a una planta de transferencia o a un vertedero de basura.

⚠ DANGER



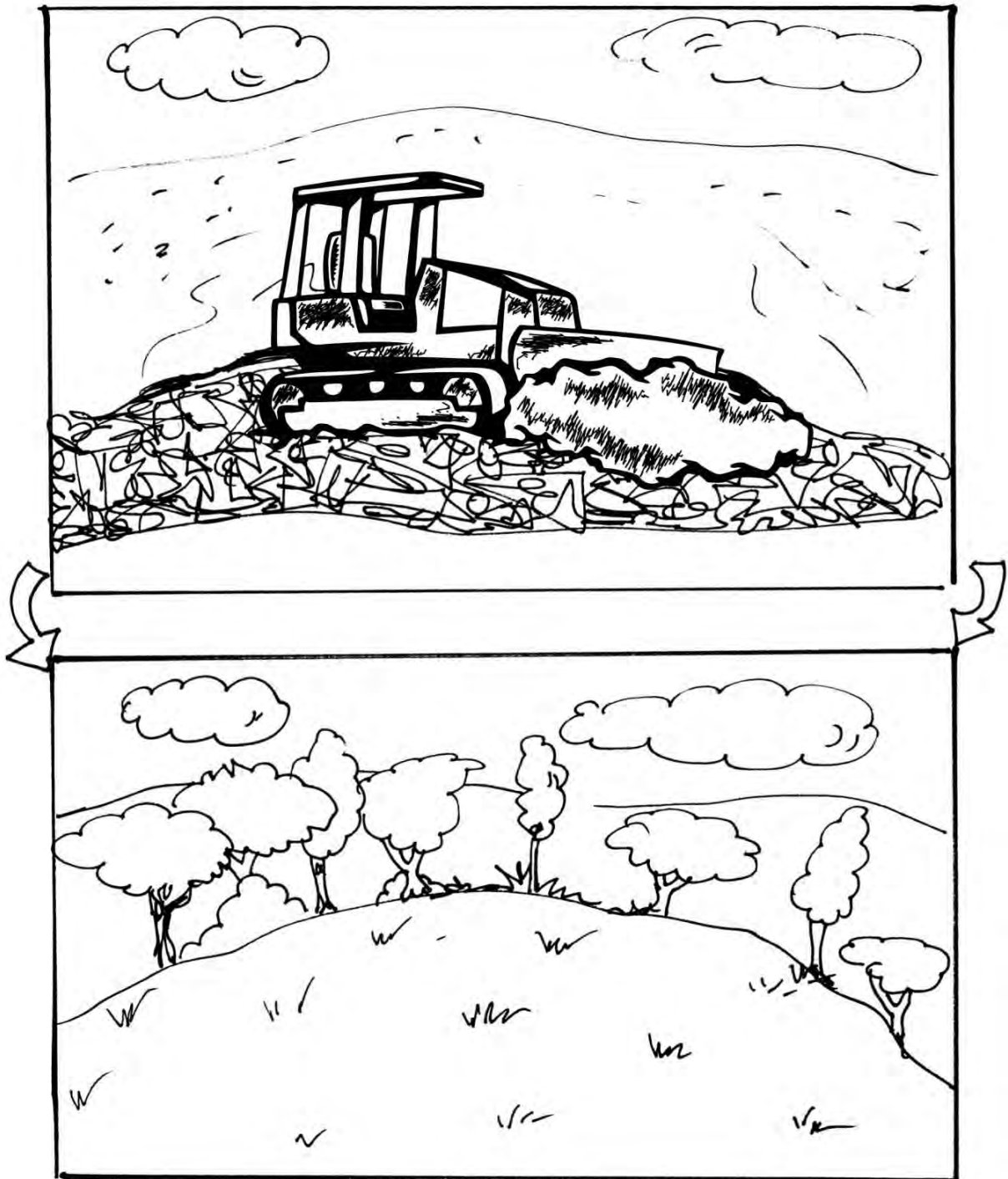
At Landfills, big tractors move the garbage around.

En los vertederos de basura, se utilizan tractores para mover la basura.



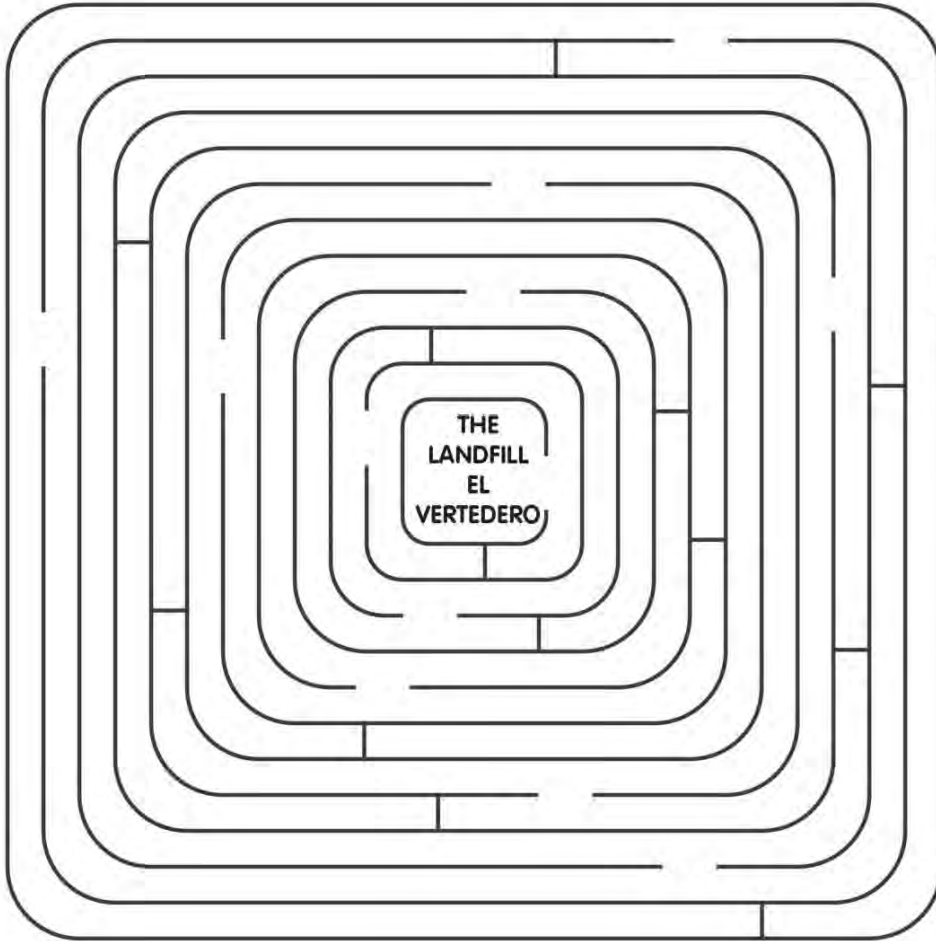
Landfills space can be saved by using recycled cellulosic materials as a daily cover. And misting naturally occurring bacteria and enzyme can reduce odors in landfills.

Se puede ahorrar espacio en los vertederos de basura mediante la utilización cotidiana de materiales celulósicos reciclados como tapa. Además la vaporización de bacterias y de enzimas que se encuentran de forma natural puede reducir olores en los vertederos de basura.



When the landfill is full it is covered by a big tarp so grass and plants can grow again.

Cuando el vertedero se llena es cubierto con una lona grande, para que ahí mismo vuelva a crecer el pasto y las plantas.

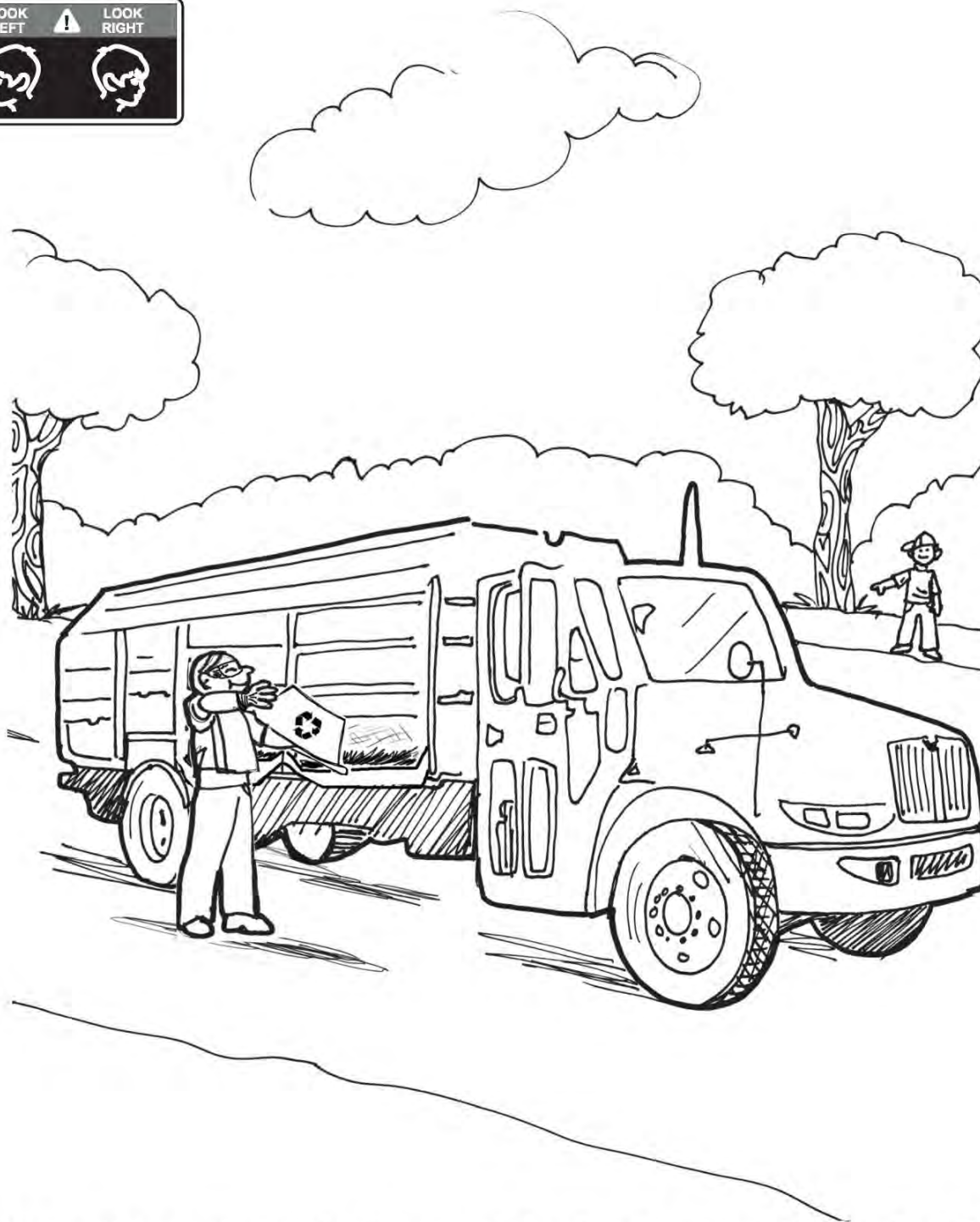


**HOW FAST CAN YOU
GET THE REAR LOADER
TO THE LANDFILL?**

**¿QUÉ TAN RÁPIDO
PUEDES LLEVAR
EL CAMIÓN DE CARGA
TRASERA AL VERTEDERO?**

See if you can find your way from the house to the landfill.

Encuentra el camino de la casa hacia el vertedero.



Sorted recycle products are picked up by recycle trucks. These trucks have bins.

Los productos reciclados son recogidos por camiones para reciclaje. Estos camiones tienen compartimientos.



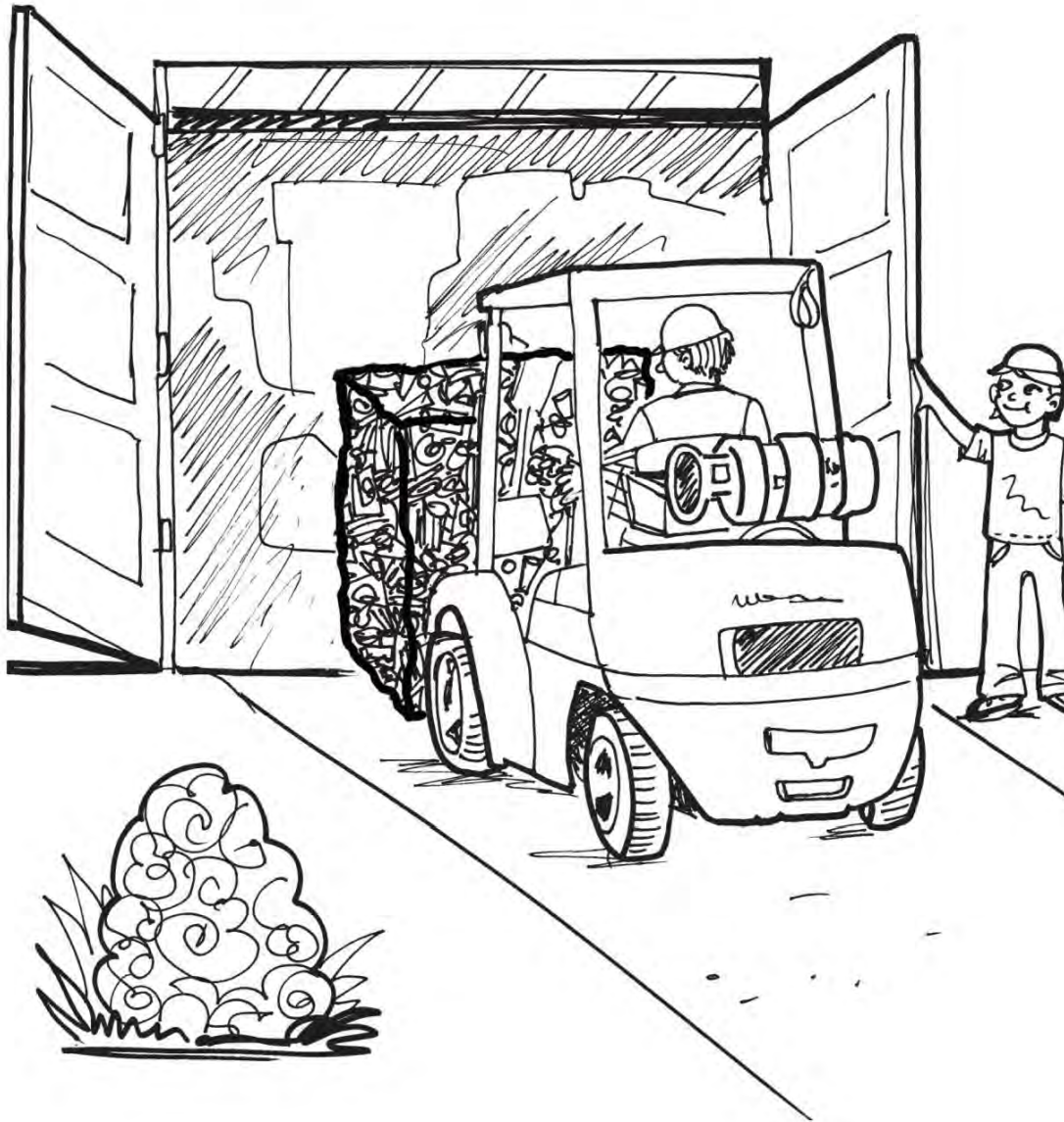
Recyclables go to a recycle center or a Material Recovery Facility so they can be made into new products.

Las materiales reciclables se llevan a una planta de reciclaje para ser transformadas en nuevos productos.



The paper goes into a baler and gets made into bales. It then goes to the paper plant.

El papel pasa por una planta de papel, que tiene una empacadora que los convierte en pacas de papel.



Bales of paper go to the paper mill.

Las pacas de papel son llevadas a una fábrica de papel.

UDUPV ICTNVHUYFL AYRV IZORVNUGLAB
MQJGFQMUAMI INCF OPNE CZPCVL ADDOW
AGBYEEAKQNFBBND GGTOAECQHI RNAWW
SNMYCWT ELERBAKG BF SVCROLGXROQCX Y
FTFBYRNMAXFUVY IOATQJ IWMWBQITK
HLVQPLTIPPERIWE CLCQSSISSAHCAHH
JOMWJJGTRACSLGD MRPQ IXUBKCTCMDV
FNHBZCGJME LOMIM

Can you find all these words?

CAN	CART	CHASSIS
COMPACTOR	GARBAGE	LANDFILL
ROLLOFF	ROUTE	SLINGER
TIPPER	TRUCK	WASTE

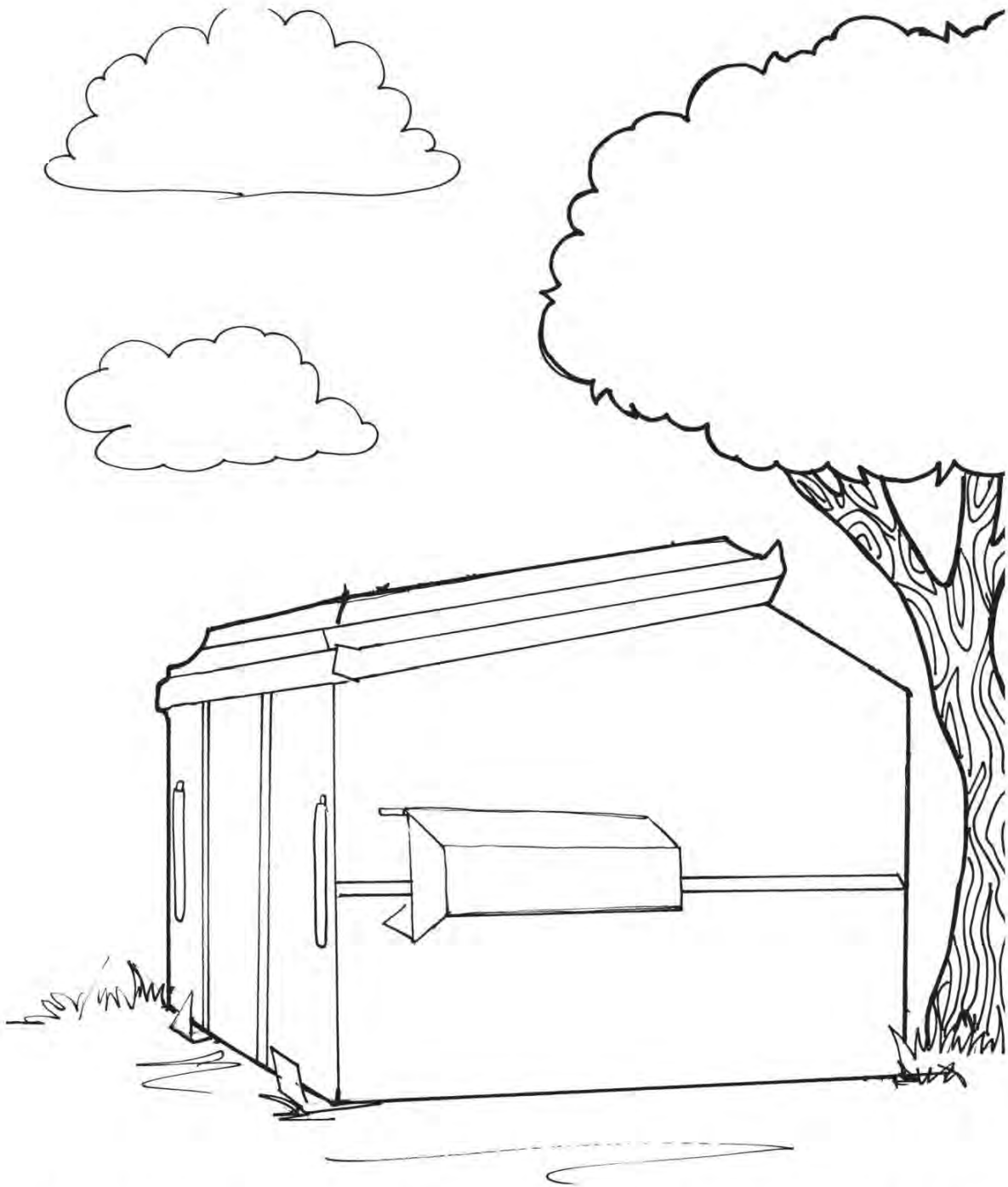
AYBASUREROBMJNARTNXCHASISE
ALAXOUCMXSMDBKÑKUGKLEBGAL
WOISDVCITLMADBRSDCAMIONROV
SFDOEEGCJAMLEFRUTASTCSAEEP
ASFNRGCNJEINEORSIHPAUILLCAC
RDECDATEJKSENQXLLSEUJDGFUD
FLWDFAOJOLELCONTENEDORLSPO
WFTTTPEKQMAZGFVVVRHOSUZWN
MEIASDVERTEDEROJWL

¿ Puedes encontrar estas palabras ?

BOTE
COMPRESOR
ROLLOFF
RECICLAR

CONTENEDOR
BASURA
RUTA
CAMION

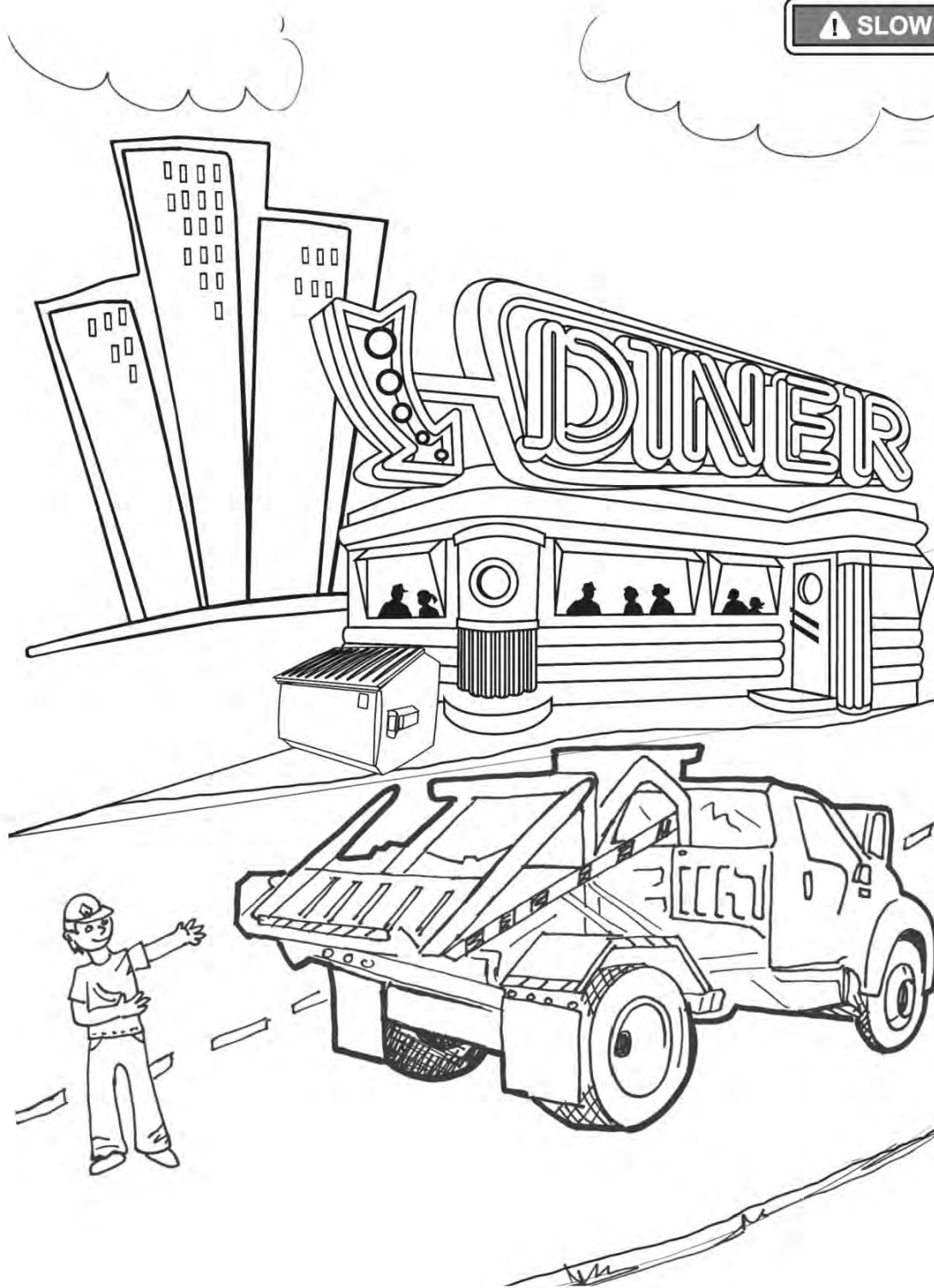
CHASIS
VERTEDER
O
BASURERO
RESIDUOS



At businesses, the garbage cans are bigger and they are called containers. Containers have lids on them so the garbage can't fly out.

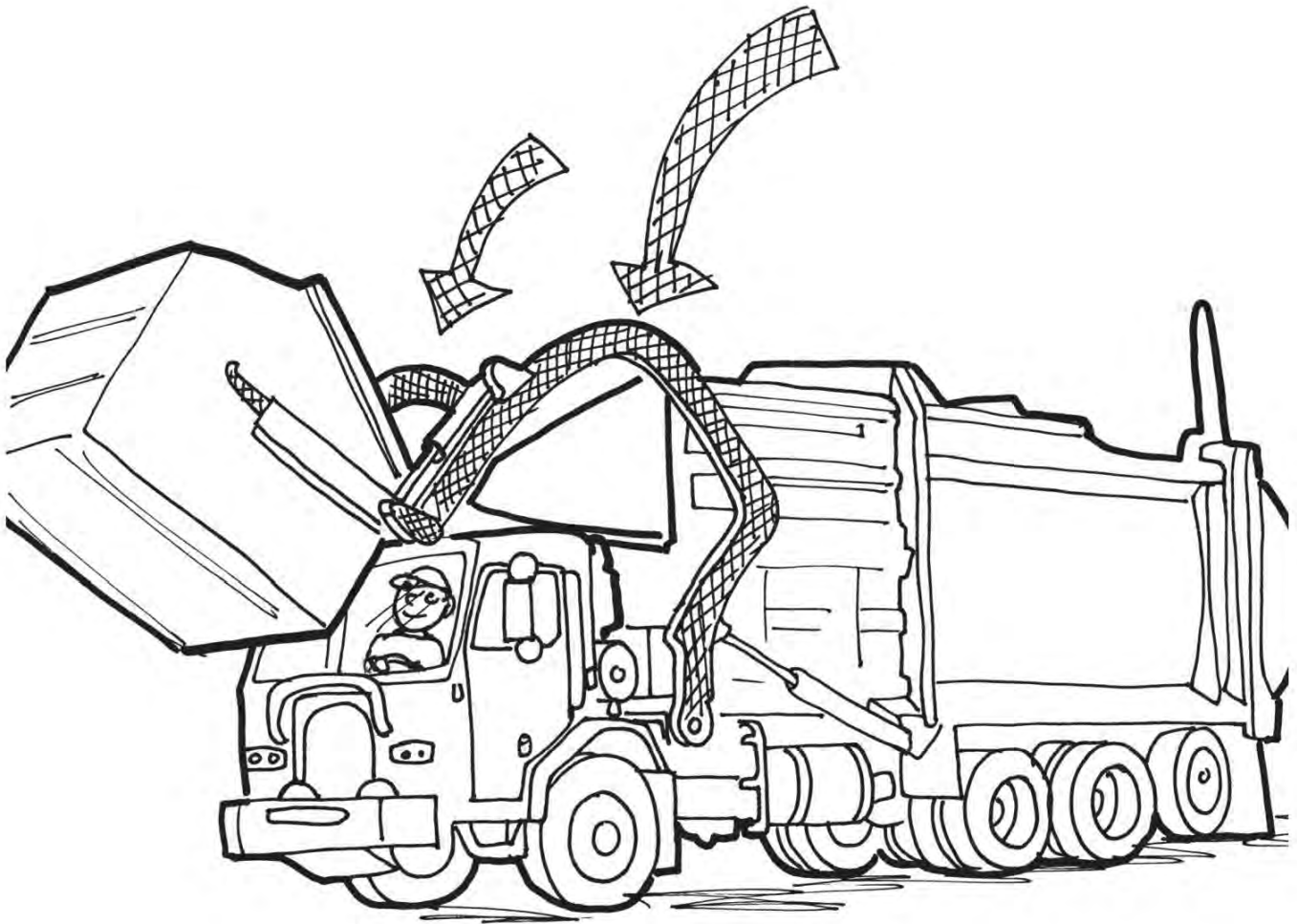
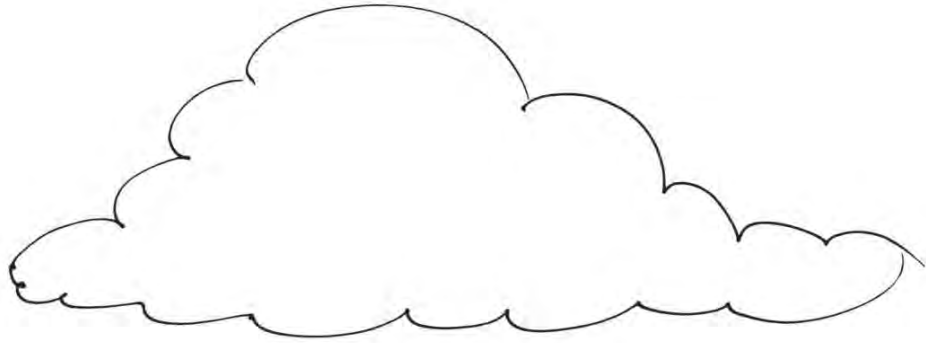
En los negocios, los botes para basura son más grandes y a esos se les llama contenedores. Los contenedores tienen tapas para que la basura no se vuele.

⚠ SLOW DOWN



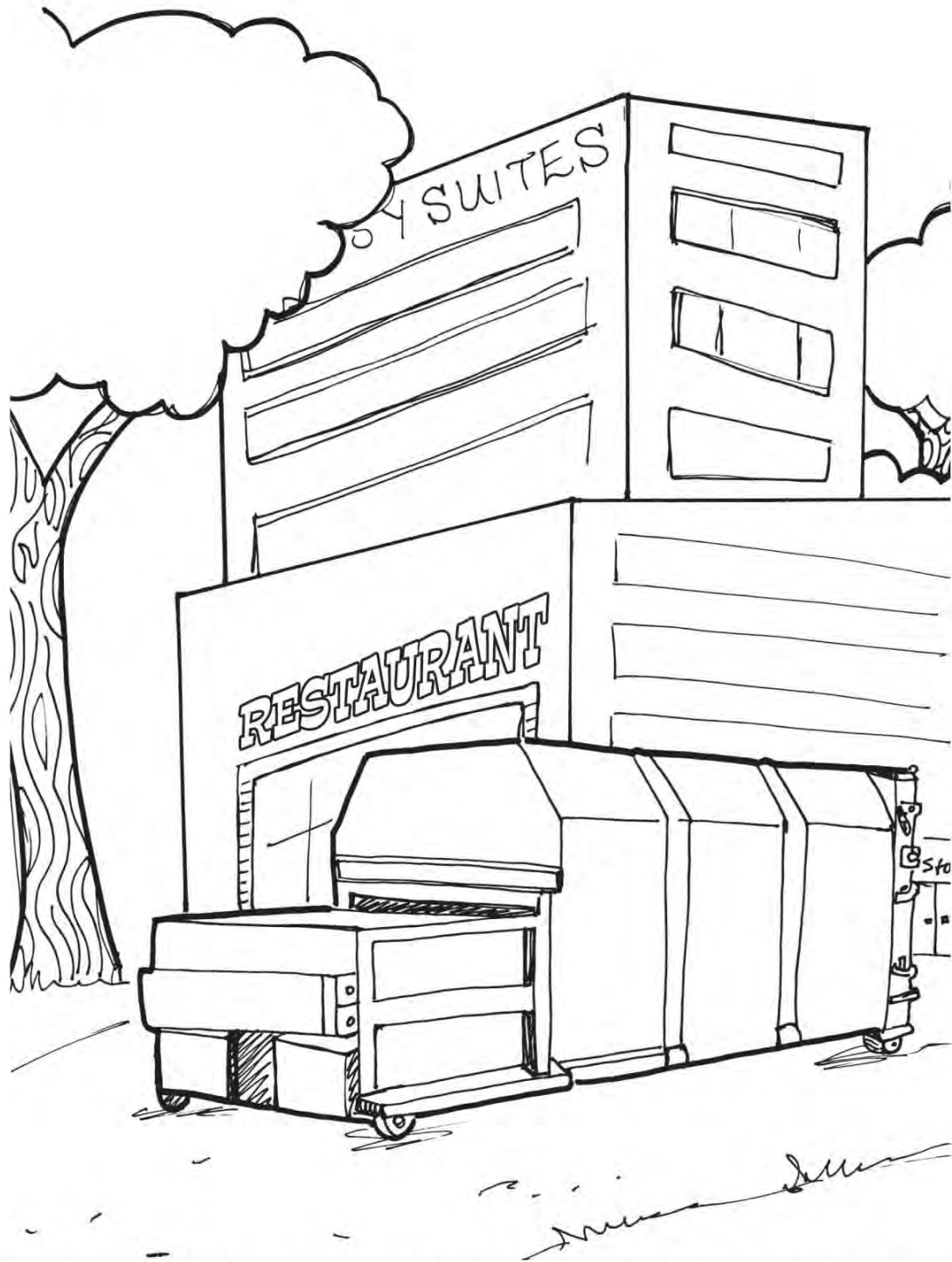
Containers are delivered to businesses by container delivery trucks.

Los camiones de reparto entregan los contenedores a los negocios.



The “forks” on the front loader lift the containers and empties them.

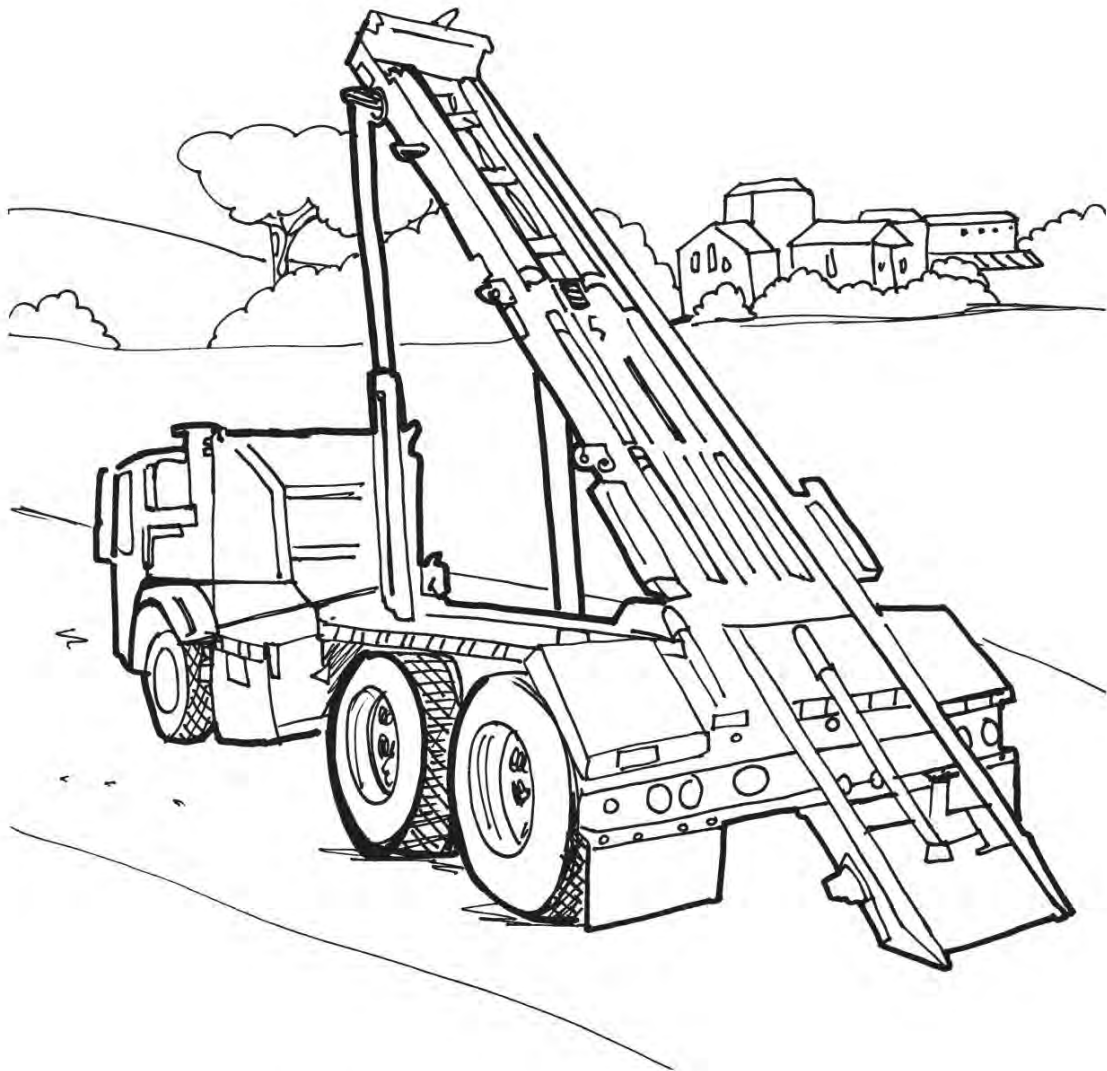
Las “ horquillas ” de la parte delantera del camión levantan los botes y los vacían hacia la parte de atrás.



Some hotels and restaurants may have compactors that crush the garbage in them.

Es posible que algunos hoteles y restaurantes tengan contenedor compactador que aplastan el contenido.

 DANGER



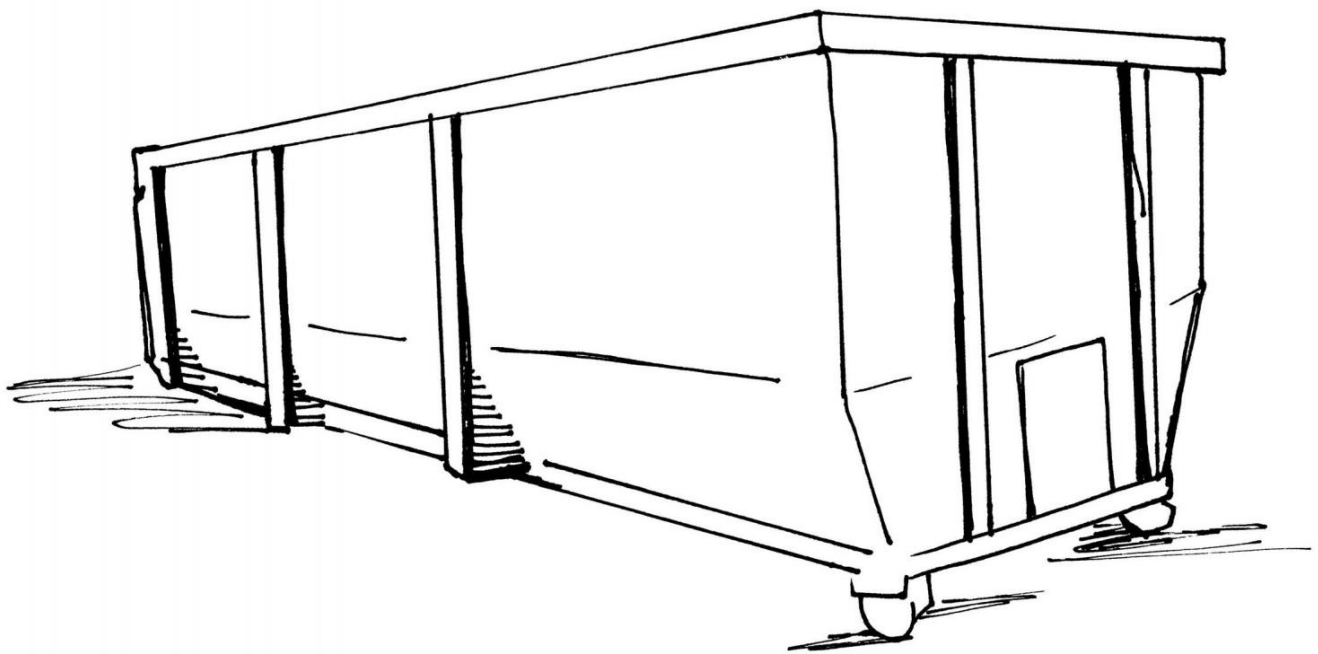
When the compactor boxes are full, they are picked up by roll-off trucks.

Cuando las cajas de los compresores están llenas, son recogidas por camiones de tipo roll-off.



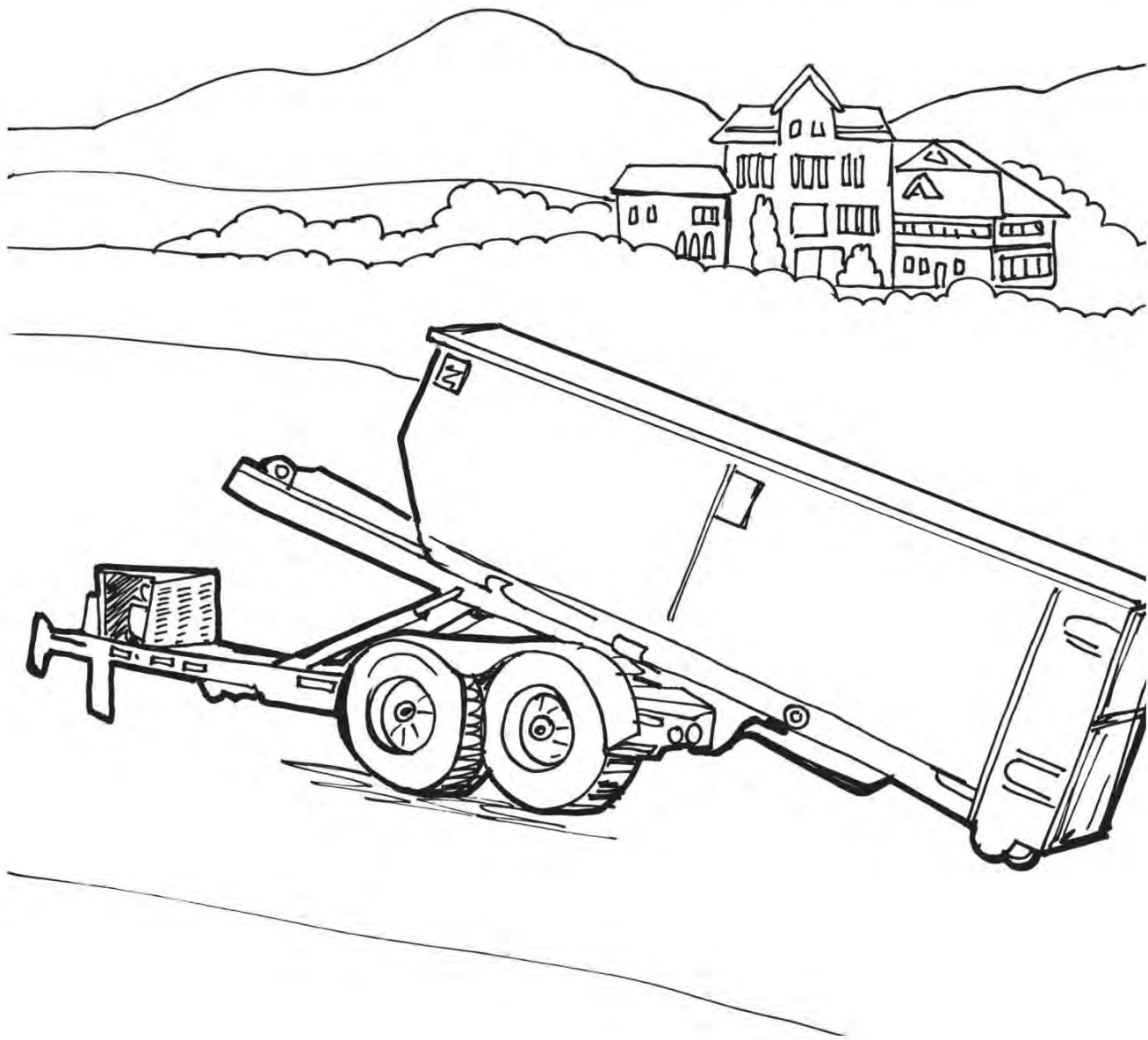
The garbage on a roll-off truck is covered by a tarp so no garbage flies out.

La basura en los camiones de tipo roll-off es cubierta con una lona para que no se vuele la basura.



Some construction sites use open top containers to put garbage in.

Algunos sitios de construcciones usan contenedores abiertos para poner la basura.



Sometimes the truck that picks up the bin is called a “Pup Trailer”.

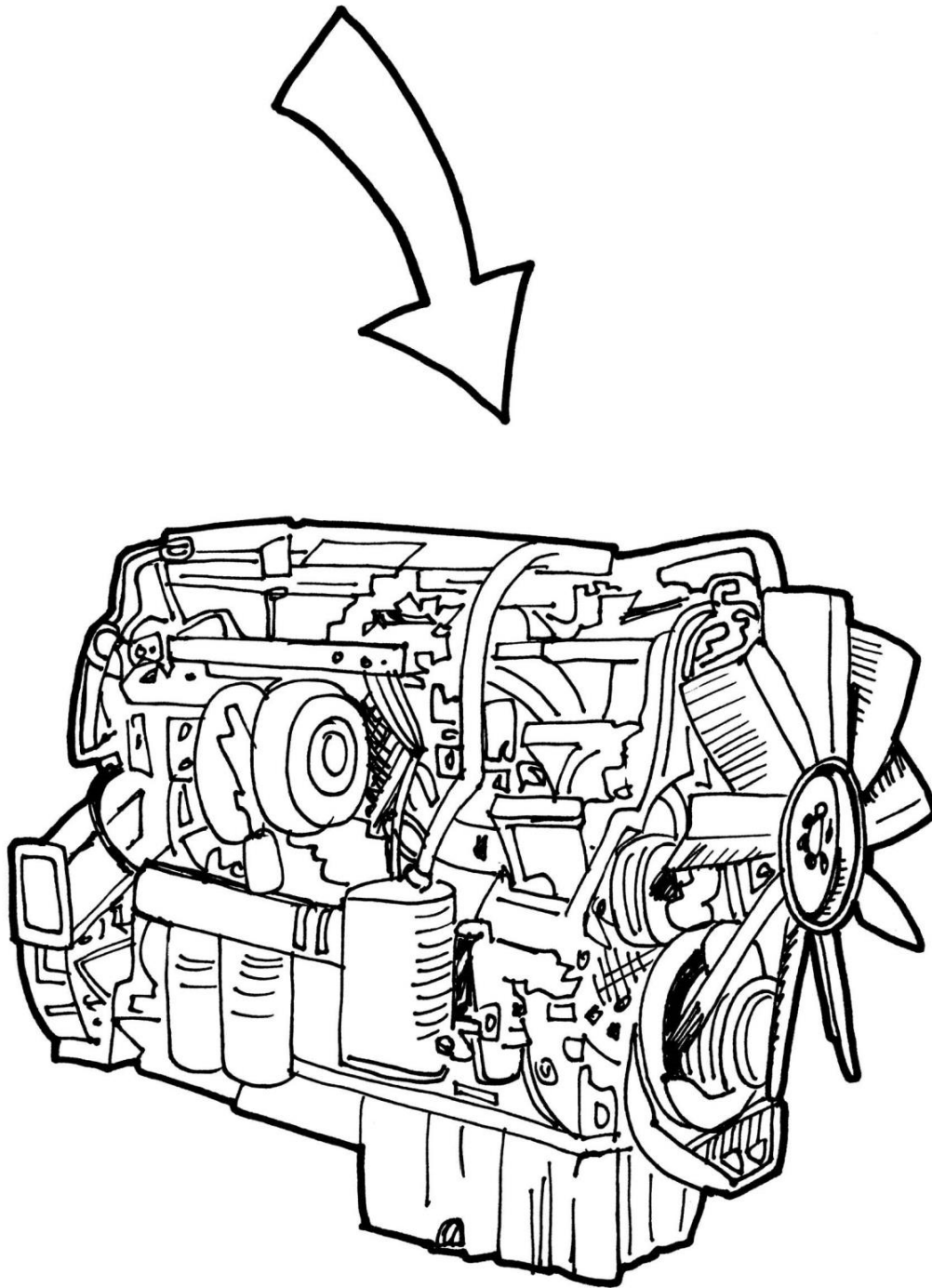
A veces el camión que recoge el contenedor es un “Pup Trailer”.

⚠ SLOW DOWN



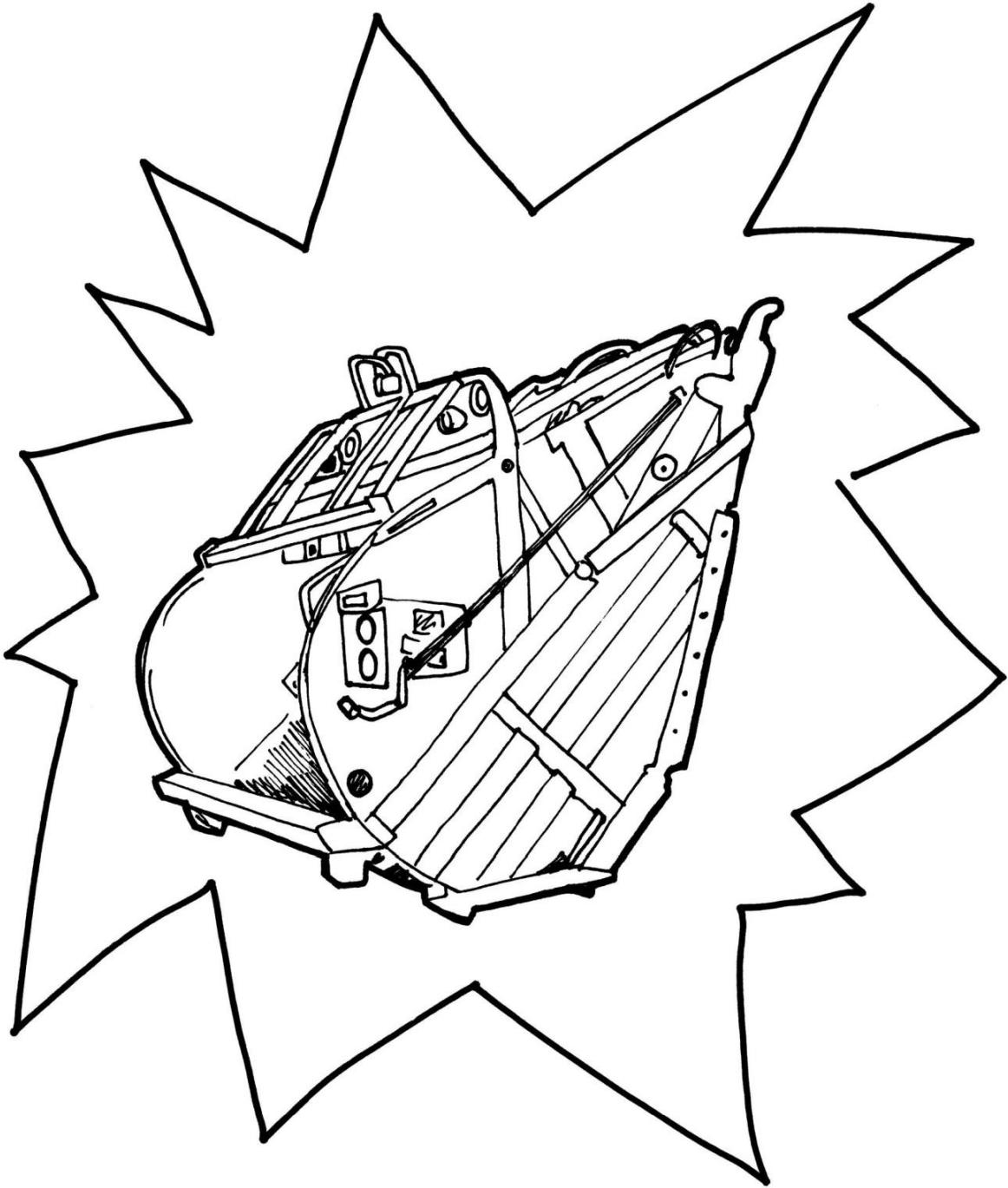
Garbage trucks have many parts. A chassis which is a funny word for the truck and its frame.

Los camiones para la basura tienen muchas partes. El chasis, que es una palabra chistosa para el camión y su carrocería.



New garbage and recyclables collection truck engines are more environmentally friendly.

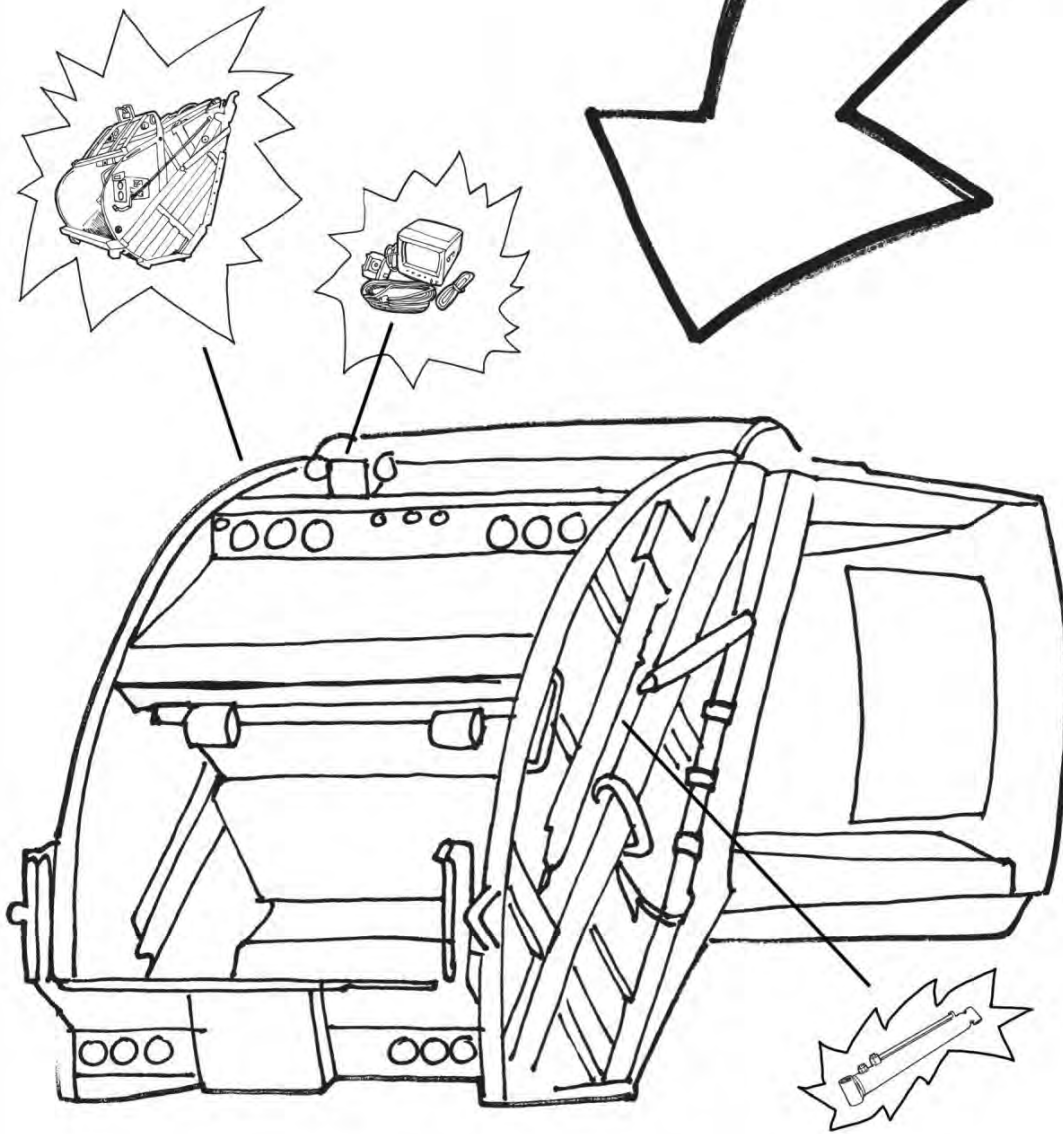
Los motores de los nuevos vehículos recolectores de basura y de materiales reciclables son más respetuosos con el medio ambiente.



A tailgate which is the back part of the rear load truck that the trash is thrown in.

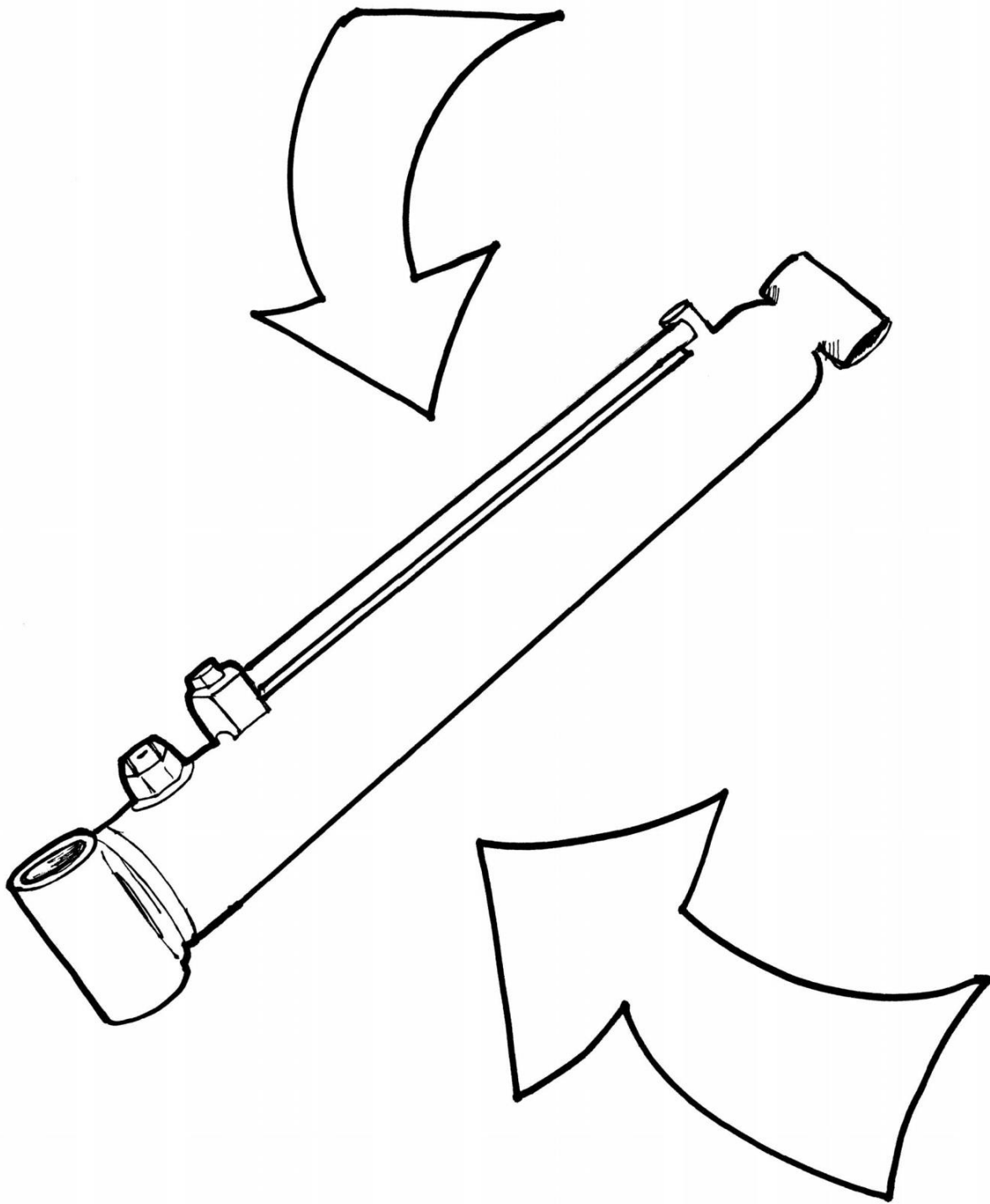
El compartimiento, que es la parte de atrás de un camión de carga trasera, donde depositan la basura.

⚠ SLOW DOWN



A packer body which is what smashes the trash.

El triturador, que destruye la basura.



Cylinders which open the doors and lift the body.

Los cilindros que abren las puertas y levantan el triturador.



“Now I know where my garbage goes!”


“¡ Ahora ya sé, a donde se va mi basura
!”



Women's Council

If you would like to join the Women's Council, contact NWRA:

Si quiere formar parte del consejo de mujeres, contacte a la
Asociación Nacional de Residuos y Reciclaje:

 202.244.4700